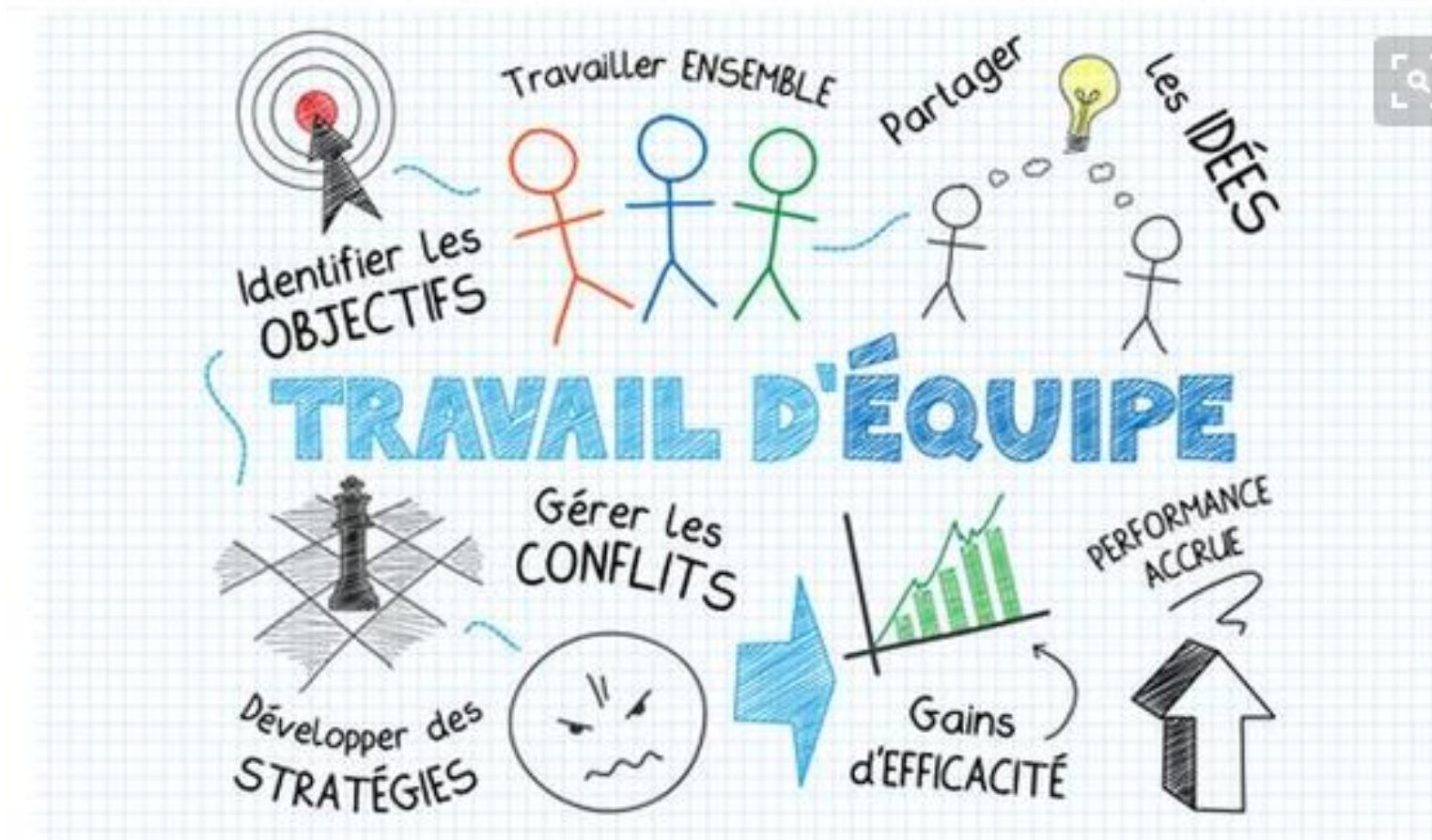


Liaison CPE-Doc



Former les élèves à la recherche documentaire et les éduquer aux médias

Exemples d'actions : formation des 6e en AP, club journal, travaux d'exposés, projet Presse avec les 5e, etc.



Travailler en équipe avec les autres enseignants sur les projets pédagogiques

Exemples d'actions : Prix des Incorruptibles avec les 3e, comité de lecture en 6e, projet sur la traite négrière avec les 4e, etc



Participer à l'ouverture culturelle du collège

Exemples d'actions : participation au Printemps des Poètes, organisation d'expositions ou autres actions culturelles.



Gérer le CDI dont elle/il est responsable

Exemples d'actions : préparation des commandes de documents, enregistrement et équipement des documents, prêts, retours, etc



Les missions du professeur-documentaliste

B.O 30 mars 2017

http://www.education.gouv.fr/pid285/bulletin_officiel.html?cid_bo=114733

Trois grandes missions :

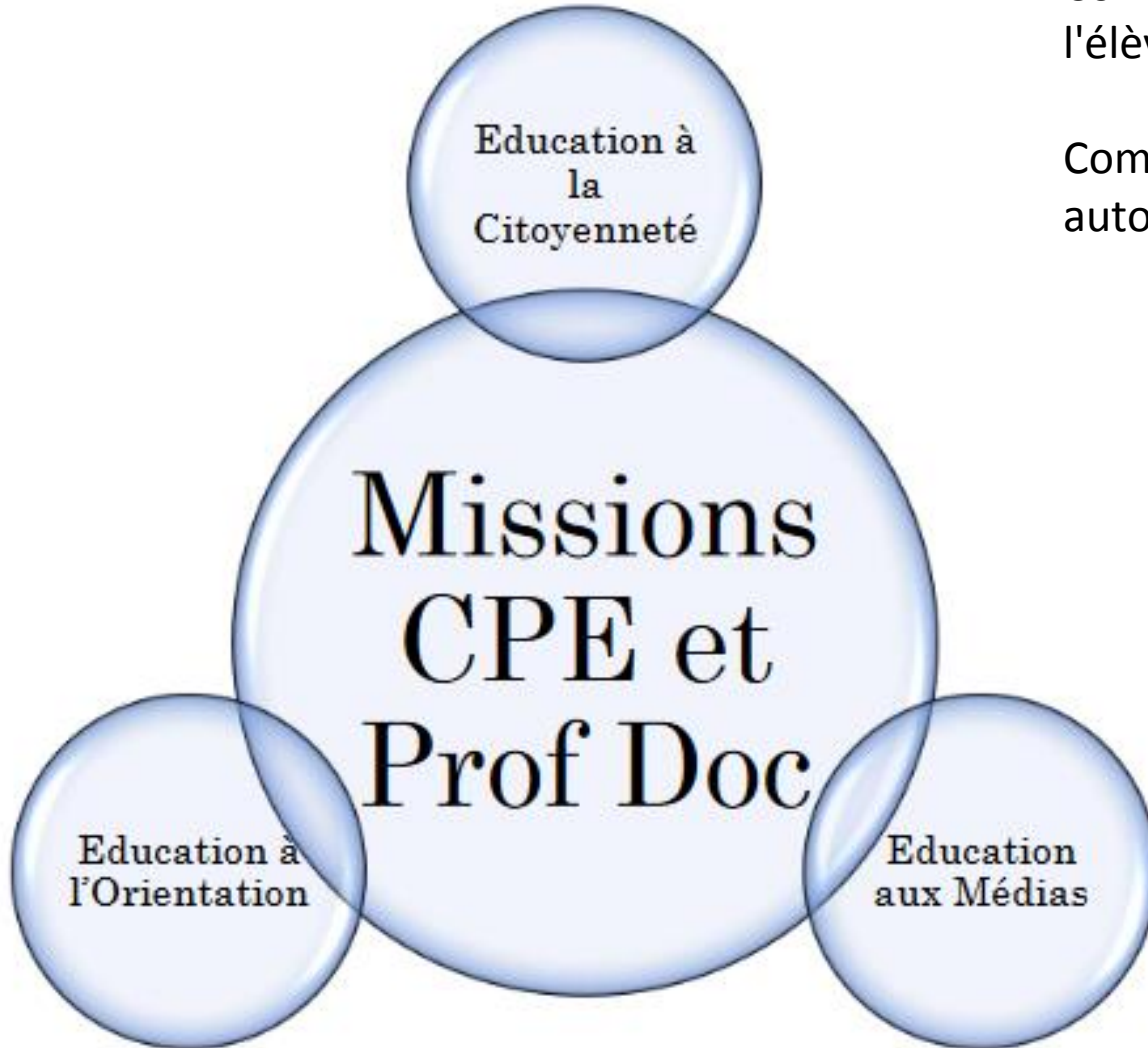
- * assurer l'éducation aux médias et à l'information
- * organiser et mettre à disposition les ressources
- * ouvrir l'établissement sur son environnement éducatif, culturel et professionnel

Deux soucis communs :

- placer les élèves dans les meilleures conditions de travail et d'épanouissement personnel
- de veiller au bon fonctionnement de la vie collective

Beaucoup de choses en commun !

« Une éducation à » à construire



Des compétences du socle commun :

Compétence 6 : sociales et civiques, parcours civique de l'élève : valeurs, savoirs , pratiques et comportements.

Compétence 7 :
autonomie et initiative

Des projets s'insérant dans le PE

Projet vie scolaire / Politique documentaire

Collaboration dans le cadre des Parcours

• Parcours Citoyen :

Elections des délégués : préparation, activités tout au long de l'année / CVC

Semaines thématiques : semaine des discriminations / Animation dans le cadre de la journée de la femme ou des violences faites aux femmes / semaine de la citoyenneté / semaine écocitoyenne ...

Ex : des ateliers-débats, des interventions, des ateliers pratiques ...

En lien avec infirmière / AS :

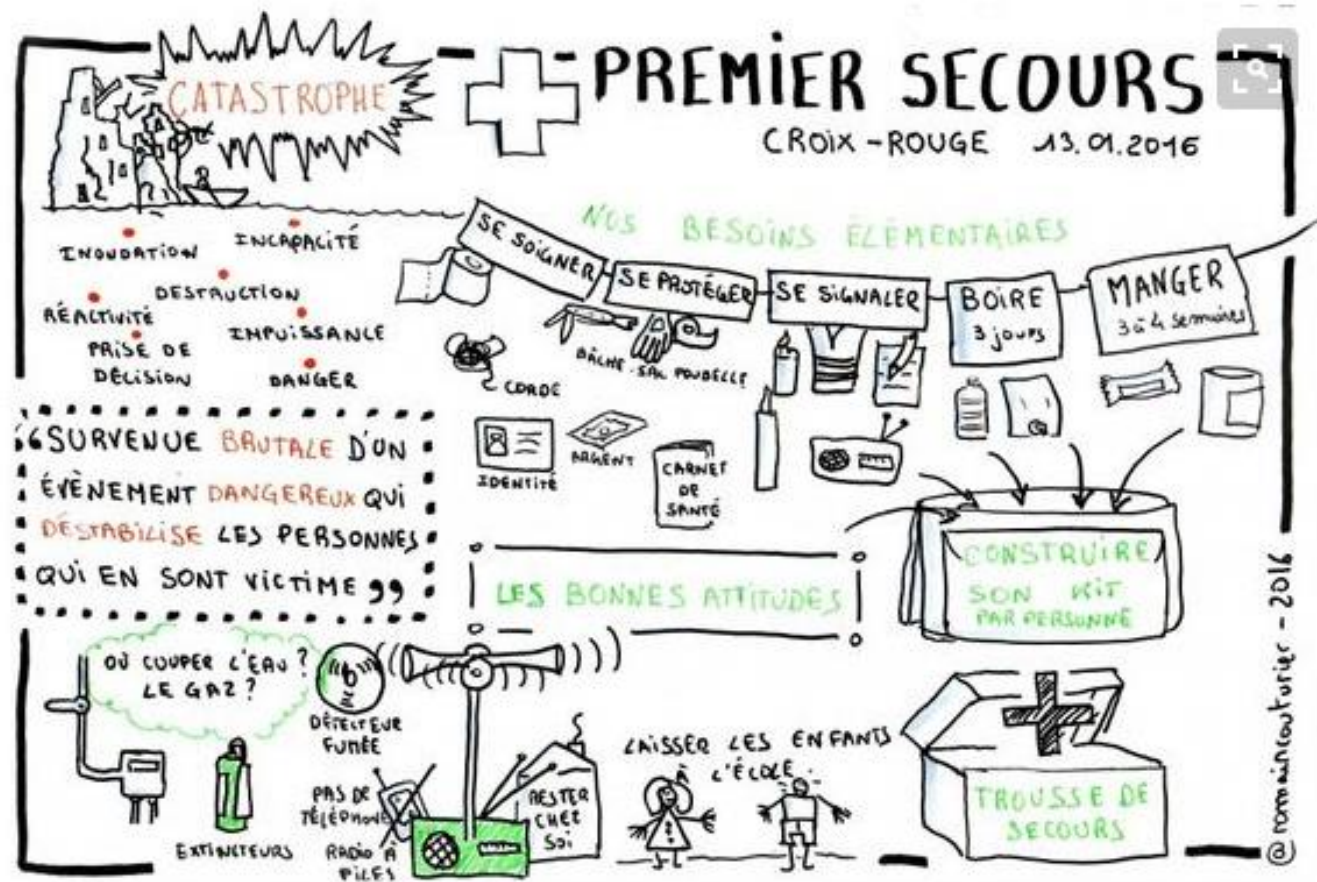
Travail sur l'estime de soi en lien avec l'infirmière et l'AS : Ex draw my life

Lutte contre le harcèlement : concours, affichage, spot, courts métrages

Concours Non au harcèlement <http://www.nonauharcelement.education.gouv.fr/>



Bénédicte @benedicth · 23 nov. 2015
 L'initiative des filles du lycée contre le harcèlement ! RT si toi aussi tu trouves ça trop cool #parlemoibien pic.twitter.com/tzyZh86F3S



Collège de Domart en Ponthieux

Concours Discrimin'art :

<https://www.youtube.com/watch?v=4yi0sKm-2Sk&feature=youtu.be>

- Parcours Avenir :

- Partenaire : COP / PP

Cadre d'intervention possible : les heures de vie de classe

- La liaison CM2 / 6ème

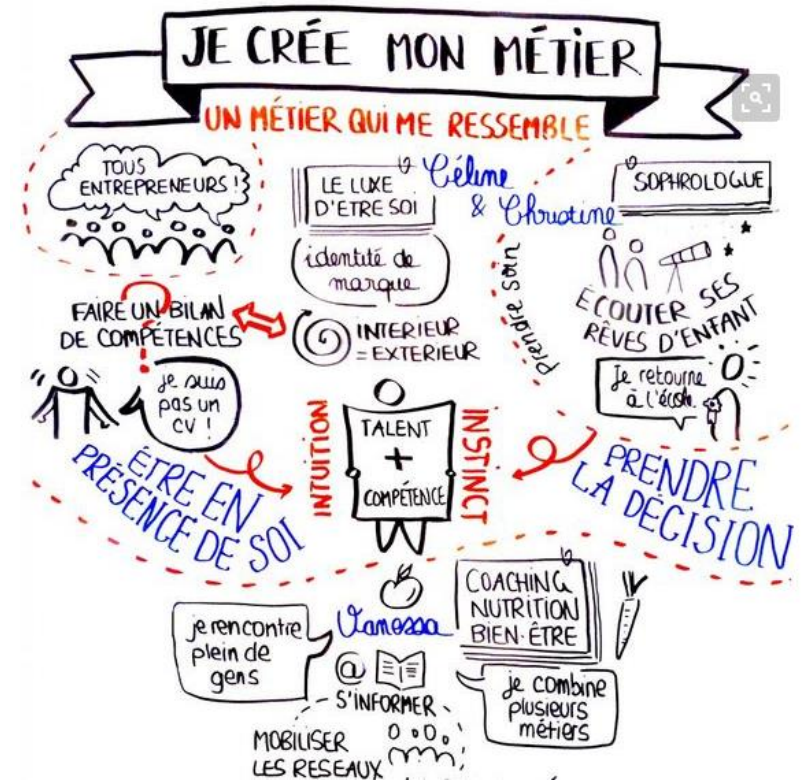
Ex Collège La ramée : semaine des sciences

- Piodmed :

Ex : Concours orientation « Conjuguez les métiers du bâtiment au féminin » LP Chauny

Organisation d'un Forum des métiers

Accompagner un élève dans un projet personnel (accès à des ressources orientation)



Education aux médias et à l'information

- Usages des réseaux sociaux : être responsable, connaître les droits et les devoirs, respect de la vie privée, protéger son identité numérique
- Complotisme et désinformation (Lycée , LP)
- Les différents clubs médias : journal, radio, photo



Vers le CCC : Liaison « Vie scolaire » pour créer un vrai pôle de gestion du temps hors « classe »

Etablir ensemble une gestion des espaces de l'établissement accueillant les élèves / utiliser les moyens humains pour répondre au mieux à leurs besoins

Ex : penser ensemble l'occupation des espaces et les horaires d'ouverture

- Délocalisation d'une partie du fonds en permanence ?
- Former des AED pour permettre une ouverture du Cdi
- Favoriser le tutorat, aide aux devoirs, travail personnalisé

Attention : Cela n'est possible que si les deux parties sont d'accord et ont défini ensemble des règles de travail

Projet de révérenciel commun CPE-Doc Académie de Montpellier

- **1. Mission éducative**

Le CPE et le professeur documentaliste ont pour mission, comme tous les autres membres de la communauté éducative, de :

- placer les élèves dans les meilleures conditions de travail et d'épanouissement personnel
- de veiller au bon fonctionnement de la vie collective

- **2. Mission pédagogique**

Associés au travail des équipes pédagogiques, le CPE et le professeur documentaliste participent aux projets d'actions éducatives et transversales.

- **3. Aide au soutien scolaire**

Le CPE et le professeur documentaliste participent à la mise en place des études dirigées et veillent à la mise à disposition des ressources nécessaires, documentaires et humaines, à l'accompagnement éducatif.

- **4. Organisation du temps de vie hors classe**

La Vie scolaire et le CDI participent à la mise en place d'actions en direction des élèves en dehors des heures de la classe (permanences, heures d'études dirigées, heures de vie de classe...)

- **5. Aide au projet personnel de l'élève**

Le CPE et le professeur documentaliste contribuent à aider les élèves dans leur choix de leur projet d'orientation en mettant à leur disposition les ressources nécessaires et en organisant des animations autour de l'orientation en collaboration avec le COP et les professeurs principaux.

- **6. Participation à la liaison école-collège**

Le CPE et le professeur documentaliste contribuent à la liaison école-collège en assurant l'accueil des élèves de CM2 et en participant à l'accueil des nouveaux élèves arrivés en sixième en début d'année.

- **7. Participation à l'ouverture de l'établissement**

Le CPE et le professeur documentaliste prennent des initiatives pour la mise en place d'actions éducatives et culturelles en faisant appel à des organismes ou à des associations partenaires.